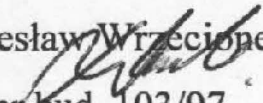


**REMONT BUDYNKU ŚWIETLICY
W BIZORĘDZIE GM.SOBKÓW**

Inwestor: Gmina Sobków
ul. Plac Wolności
28-305 Sobków

Adres Inwestycji: Bizoręda gm. Sobków
(działka nr 774)

Opracował : Wiesław Wrzeciepek

upr.bud. 103/97

kwiecień 2013 r.

ZAWARTOŚĆ OPRACOWANIA

1. CZĘŚĆ OPISOWA
 - 1.1. PRZEDMIOT INWESTYCJI
 - 1.2. CEL OPRACOWANIA
 - 1.3. PODSTAWA OPRACOWANIA
 - 1.4. OGÓLNA CHARAKTERYSTYKA
 2. WYMIANA POKRYCIA DACHOWEGO wraz remontem więźby dachowej.
 3. OCIEPLENIE STROPU
 4. STOLARKA OKIENNA I DRZWIOWA
 5. ROBOTY BUDOWLANE I MALARSKIE ŚWIETLICY
 6. REMONT DREWNIANEGO WIATROLAPU PRZY WEJŚCIU DO BUDYNKU ŚWIETLICY
 7. WYKONANIE REMONTU SUFITÓW W POMIESZCZENIACH ŚWIETLICY
- CZĘŚĆ GRAFICZNA

1. OPIS TECHNICZNY

1.1 PRZEDMIOT INWESTYCJI.

Przedmiotem opracowania jest „*Remont świetlicy wiejskiej w Bizorędzie gm. Sobków*”

Prace obejmują:

- roboty remontowe :

- Remont dachu budynku
- Remont wiatrołapu świetlicy
- Ocieplenie stropu
- Remont sufitów
- Wymiana stolarki okiennej i drzwiowej
- Roboty malarskie wewnętrzne

Planowane roboty remontowe mają na celu poprawę stanu technicznego i estetycznego świetlicy.

Roboty remontowe nie naruszają istniejącego układu konstrukcyjnego budynku wprowadza się jedynie zmiany w wyglądzie estetycznym i funkcjonalnym świetlicy..

1.2. CEL OPRACOWANIA

Zgłoszenie zamiaru wykonania robot budowlanych.

Zakresem powyższego opracowania objęto roboty polegające na podniesieniu atrakcyjności i bezpieczeństwa, dostosowanie obiektu do zaspokojenia potrzeb społecznych i kulturowych.

1.3. PODSTAWA OPRACOWANIA

- prawo władania Inwestora terenem
- zlecenie Inwestora dotyczące zakresu opracowania
- wizja lokalna
- uzgodnienia z Inwestorem
- pomiary sprawdzające stan istniejący.

1.4. OGÓLNA CHARAKTERYSTYKA

Budynek położony jest we wsi Bizoręda gm. Sobków na działce o Nr ewidencyjnym 774.

Teren objęty opracowaniem jest w części zabudowany na którym znajduje się budynek świetlicy od strony wschodniej boisko, oraz niewielki plac zabaw dla dzieci. Działka jest w całości ogrodzona.

2. WYMIANA POKRYCIA DACHOWEGO wraz z remontem więźby dachowej.

Zdemontować pokrycie dachowe z płyt azbestowo-cementowych - prowadzić prace i postępować z wytwarzanymi odpadami niebezpiecznymi zgodnie z przepisami w sprawie sposobów i warunków bezpiecznego użytkowania i usuwania wyrobów zawierających azbest.

Zdemontować łączenie dachu oraz częściowo uszkodzoną i zniszczoną więźbę dachową. Wykonać nową więźbę po uprzednio zdemontowanej nad pierwszą częścią budynku, oraz w razie konieczności należy uzupełnić i wzmocnić konstrukcję dachu nad drugą częścią budynku bez zmian konstrukcyjnych i zgodnych ze sztuką budowlaną.

Wykonać nowe łąty z drewna nasyconego o przekroju 38x50 mm.

Wykonać pokrycie dachu z blachy trapezowej T-35 ocynkowanej powlekanej rozłożonej na łątach.

Całą konstrukcję więźby dachowej zaimpregnować dostępnymi środkami.

Zamontować deski okapowe i wiatrowe oraz wykonać nowe obróbki blacharskie.

z blachy ocynkowanej powlekanej gr. 0,50 mm. tam gdzie występuje konieczność.

Wykonanie remontu ponad dachem kominów (wykonanie tynku, przemurowanie) - 3 szt.

3. OCIEPLENIE STROPU - OK. 186 m²

Zdemontować istniejące ślepy pułap, należy wynieść i przygotować odpowiednio podłoże stropu przed ułożeniem ocieplenia z wełny mineralnej .

Ułożenie wełny mineralnej gr. 15 cm.

Po ułożeniu ocieplenia – wykonać podłogę z desek na styk mocując do istniejących legarów.

4. STOLATKA OKIENNA I DRZWIOWA.

Wymiana drzwi wejścia głównego w części II do świetlicy – 1 szt.

Drzwi dwuskrzydłowe zewnętrzne ,aluminiowe pełne z naświetlem, z przegrodą termiczną (ciepłe) wyposażone w dwa zamki, kolor brąz. Lewe skrzydło min 90 cm.

Drzwi wewnętrzne typowe kolor buk. w świetle 90 cm. - 8 szt.

Wymiana okien drewnianych wraz z parapetami wew. w całości świetlicy na okna PCV

Wymiary należy sprawdzić z natury – 12 szt.

5 komorowe

R +RU

okucia standardowe

szyba zespolona 4/4N

Kolor okien biały.

W oknach należy zastosować nawiewniki sterowane ręcznie.

5. ROBOTY BUDOWLANE I MALARSKIE ŚWIETLICY - 582,78 m²

- Oczyszczenie ścian i sufitów zeszkobanie i zmycie starej farby.
- Przetarcie istniejących tynków wraz z zagruntowaniem
- Wykonanie gładzi gipsowych na ścianach i sufitach I części budynku
- Dwukrotne malowanie farbami emulsyjnymi lub akrylowymi ścian i sufitów.
- Dwukrotne malowanie farbami olejnymi lamperii.

6. REMONT DREWNIANEGO WIATROŁAPU PRZY WEJŚCIU DO BUDYNKU ŚWIETLICY W II CZĘŚCI BUDYNKU. – 33,03 m²

Należy wymienić spróchniałe i nienadające się do użytku opierzenia (deskowania) istniejącego wiatrołapu i doprowadzić go do stanu zgodnie z jego przeznaczeniem wraz z zagruntowaniem nowego użytego materiału (deski).

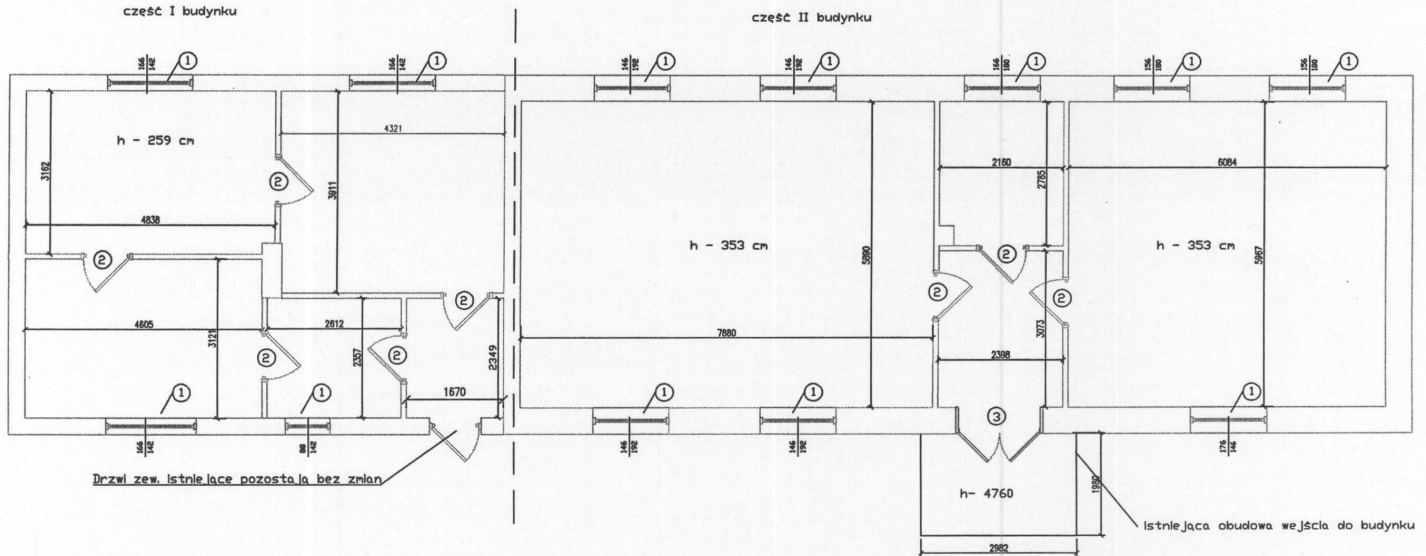
7. WYKONANIE REMONTU SUFITÓW W POMIESZCZENIACH ŚWIETLICY CZĘŚCI II BUDYNKU. – OKOŁO - 95,57 m²

Wykonanie rusztu drewnianego do zamocowania płyt OSB

Montaż płyt G-K na uprzednio wykonanym ruszcie drewnianym wraz z robotami towarzyszącymi (szpachlowanie, gruntowanie , malowanie)

Prace budowlane należy prowadzić zgodnie z obowiązującymi normami, warunkami technicznymi prowadzenia robot, przepisami BHP i sztuka budowlana.

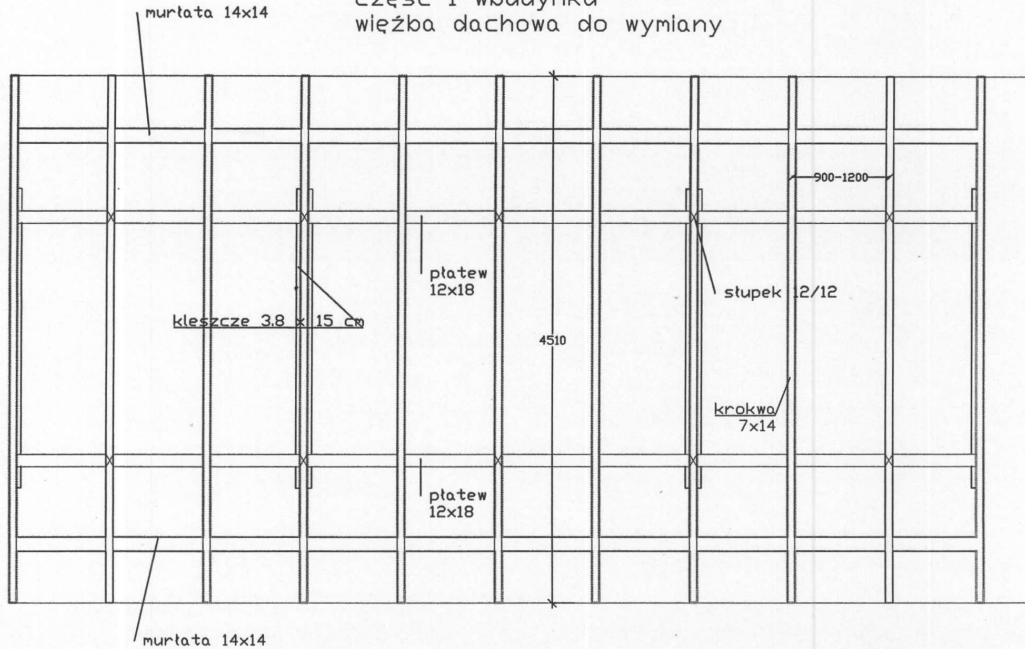
Szkic przyziemia Świetlicy w miejscowości Bizoreda gm. Sobków
Skala 1 : 100



Remont budynku świetlicy w Bizoredzie gm. Sobków			
Treść rysunku	Szkic przyziemia		skala 1:100
Inwestor	Urząd Gminy Sobków pl. Wolności 12		Nr rys 1
Opracował	Wiesław Wrzeconek nr upr 103/97		IV 2013 data

Szkic więźby dachowej
skala 1:50

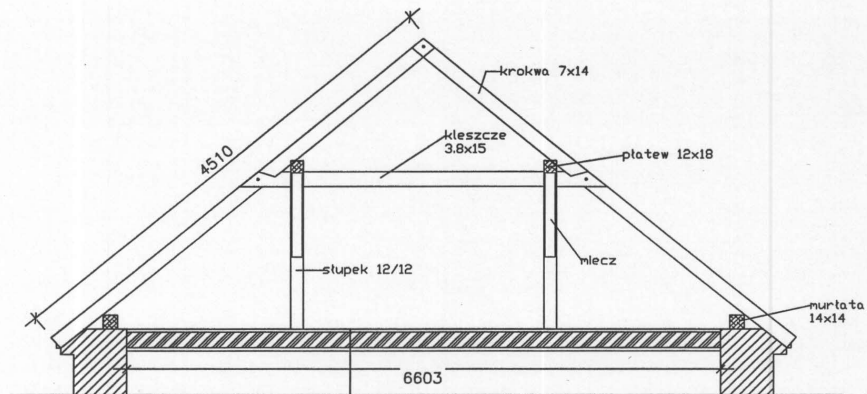
część I w budynku
więźba dachowa do wymiany



Remont budynku świetlicy w Bizoredzie
gm. Sobków


Treść rysunku	Szkic więźby dachowej	skala 1:50
Investor	Urząd Gminy Sobków pl. Wolności 12	Nr rys 2
Opracował	Wiesław Wrzeclonek nr upr 103/97	IV 2013 data

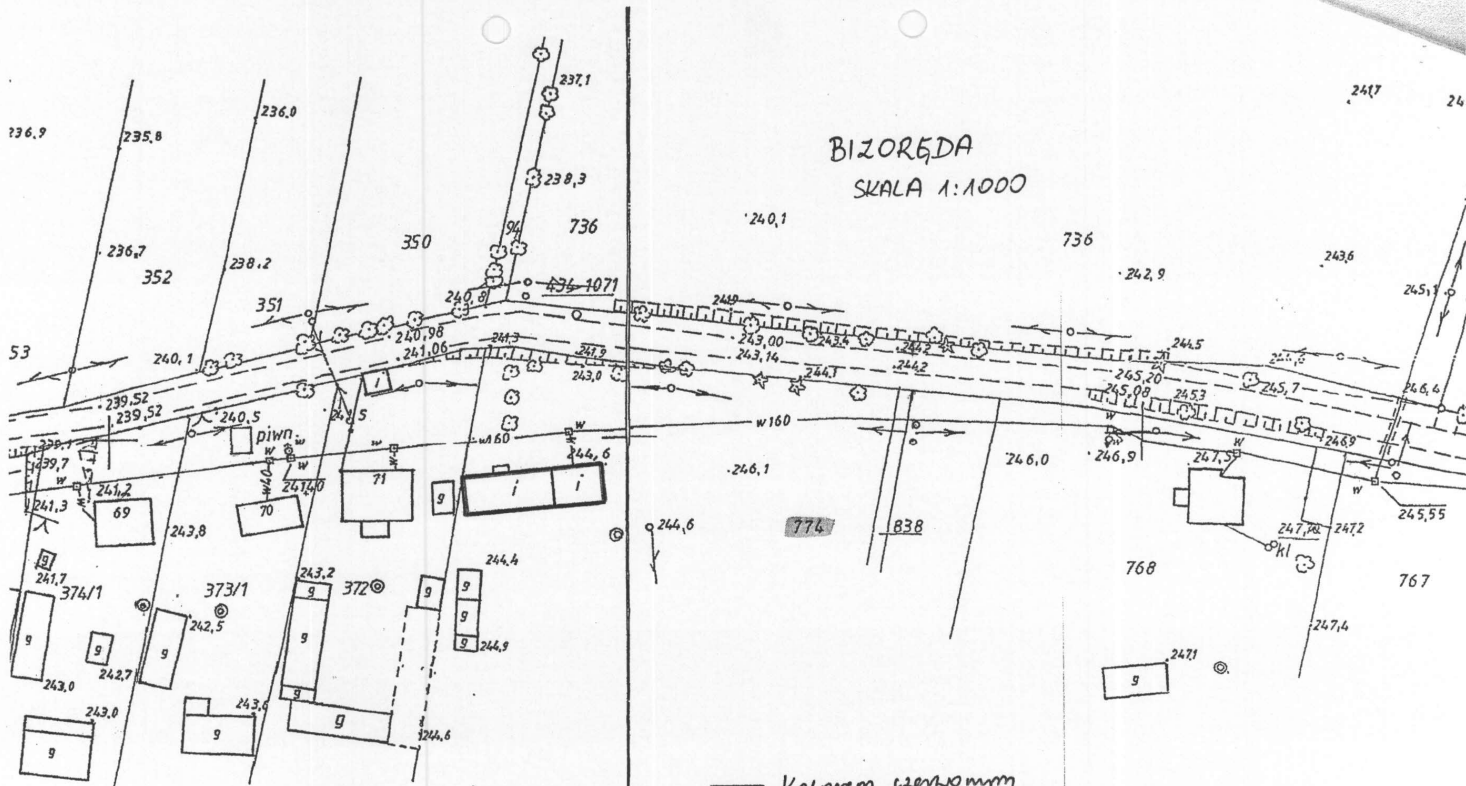
Wiązary więźby dachowej do wymiany
Bizoręda gm. Sobków



deski (ściepa podłoga)
ocieplenie wełną mineralną gr. 15 cm
strop
tynk

Remont budynku świetlicy w Bizorędzie gm. Sobków

Treść rysunku	Wiązary więźby dachowej		skala 1:50
Inwestor	Urząd Gminy Sobków pl. Wolności 12		Nr rys 3
Opracował	Włesław Wrzeczonek nr upr 103/97		IV 2013 data



BIAŁORENDA
SKALA 1:1000

— Kolorom czerwonym
oznaczono budynki
przeznaczone do remontu