

PROJEKT ZAGOSPODAROWANIA TERENU

*Doposażenie placu zabaw przy świetlicy
w miejscowości Bizoręda gm. Sobków*

Inwestor: Gmina Sobków
ul. Plac Wolności
28 – 305 Sobków

Adres Inwestycji: Bizoręda gm. Sobków
(działka nr 774)

Opracował: mgr inż. Witold Korus

sierpień 2013 r.

ZAWARTOŚĆ OPRACOWANIA

1. CZĘŚĆ OPISOWA
 - 1.1. PRZEDMIOT INWESTYCJI
 - 1.2. CEL OPRACOWANIA
 - 1.3. PODSTAWA OPRACOWANIA
 - 1.4. OGÓLNA CHARAKTERYSTYKA
 - 1.5. PLAC ZABAW

OPIS TECHNICZNY

1.1. PRZEDMIOT INWESTYCJI.

Przedmiotem opracowania jest „Doposażenie placu zabaw w miejscowości Bizeroda gm. Sobków

- zagospodarowanie terenu :

- montaż urządzeń zabawowych

1.2. CEL OPRACOWANIA

Zgłoszenie zamiaru wykonania robót budowlanych.

1.3. PODSTAWA OPRACOWANIA

- prawo władania Inwestora terenem
- zlecenie Inwestora dotyczące zakresu opracowania
- wizja lokalna
- uzgodnienia z Inwestorem
- pomiary sprawdzające stan istniejący.

1.4. OGÓLNA CHARAKTERYSTYKA

Teren planowanej inwestycji znajduje się na działce nr 774 w otoczeniu zabudowy świetlicy wiejskiej oraz zabudowy jednorodzinnej.
Teren jest ogrodzony.

Na działce znajduje się zieleń niska trawa – pozostaje bez wymiany.

1.5. Plac zabaw – montaż urządzeń:

Planowane są prace polegające na zainstalowaniu przez wykonawcę gotowych urządzeń zabawowych dla dzieci w wieku od 3 lat i powyżej.

Podłoże naturalne-trawa.

Na terenie placu zabaw zainstalowane będą ławki parkowe i kosze na śmieci.

Wszystkie zamontowane urządzenia muszą posiadać certyfikaty bezpieczeństwa.

Zaprojektowano urządzenia:

Karuzela krzyżowa – 1 szt.

Karuzela typu krzesło obrotowe z 4 siedziskami.

Podstawa karuzeli (konstrukcja spawana z rur i prętów), w dolnej części stanowi zbrojenie betonowego bloczka z betonu minimum B15, posadzonego w gruncie na głębokości 40 cm.

Do rury podstawy wspawany wał, na którym umieszczone są łożysko kulkowe i 2 łożyska stożkowe.

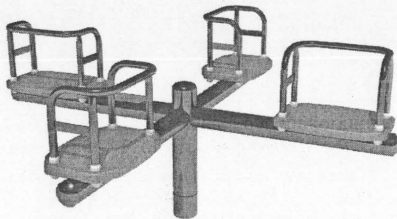
Ruchomy krzyżak karuzeli wykonany z rury $\Phi 108$ mm (obudowa łożysk) oraz 4-ech poziomych rur

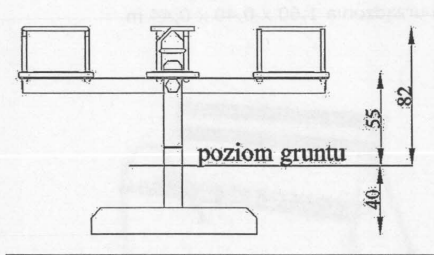
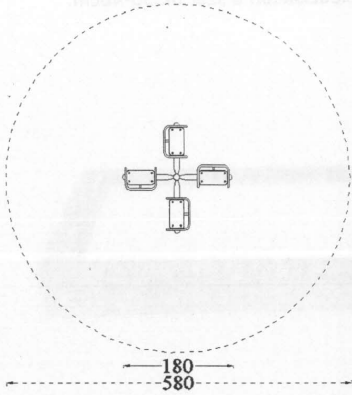
$\Phi 89$ mm z przyspawanymi płaskownikami do przykręcenia gumowych siedzisk z atestem oraz z wykonanych z rur $\Phi 26,9$ mm oparc. Elementy wykonane ze stali zabezpieczone antykorozyjnie lakierem proszkowym poliestrowym do warunków zewnętrznych.

Elementy złączne ocynkowane i osłonięte plastikowymi korkami.

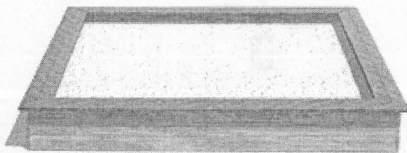
Prędkość karuzeli 5m/s , zgodna z PN EN 1176-5:2008..

Podłoże naturalne-trawa.





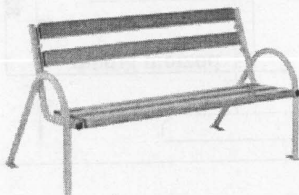
Piaskownica, do lat 5, na rzucie kwadratu ok.3.25 x 3.25 m, wykonana z desek gr.35 mm. z siedziskiem o szer ok.30-40cm.
Podłoże trawa.



Ławka z oparciem - 2 szt.

Konstrukcja stalowa rurowa, malowana proszkowo,
siedzisko i oparcie wykonane z drewna sosnowego
impregnowanego, trwale zakotwiona w ziemi.
Podłoże naturalne trawa.

Wymiary gotowego urządzenia 1,60 x 0,40 x 0,44 m



Stalowy kosz na śmieci - szt.2 jest uniwersalnym koszem na śmieci o pojemności
50 l. wykonany ze stali ocynkowanej lub nierdzewnej.



**NELEŻY ZACHOWAĆ SZCZEGÓLNA OSTROŻNOŚĆ PODCZAS PRAC MONTAŻOWYCH
NA EW. SIEC UZBROJENIA TERENU.**

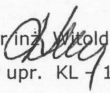
UWAGA:

Wszystkie zastosowane materiały i urządzenia muszą posiadać niezbędne świadectwa i atesty dopuszczenia do obrotu i stosowania w budownictwie zgodnie z obowiązującymi przepisami i normami oraz posiadać znak bezpieczeństwa.

Prace budowlane należy prowadzić zgodnie z obowiązującymi normami, warunkami technicznymi prowadzenia robot, przepisami BHP i sztuka budowlaną.

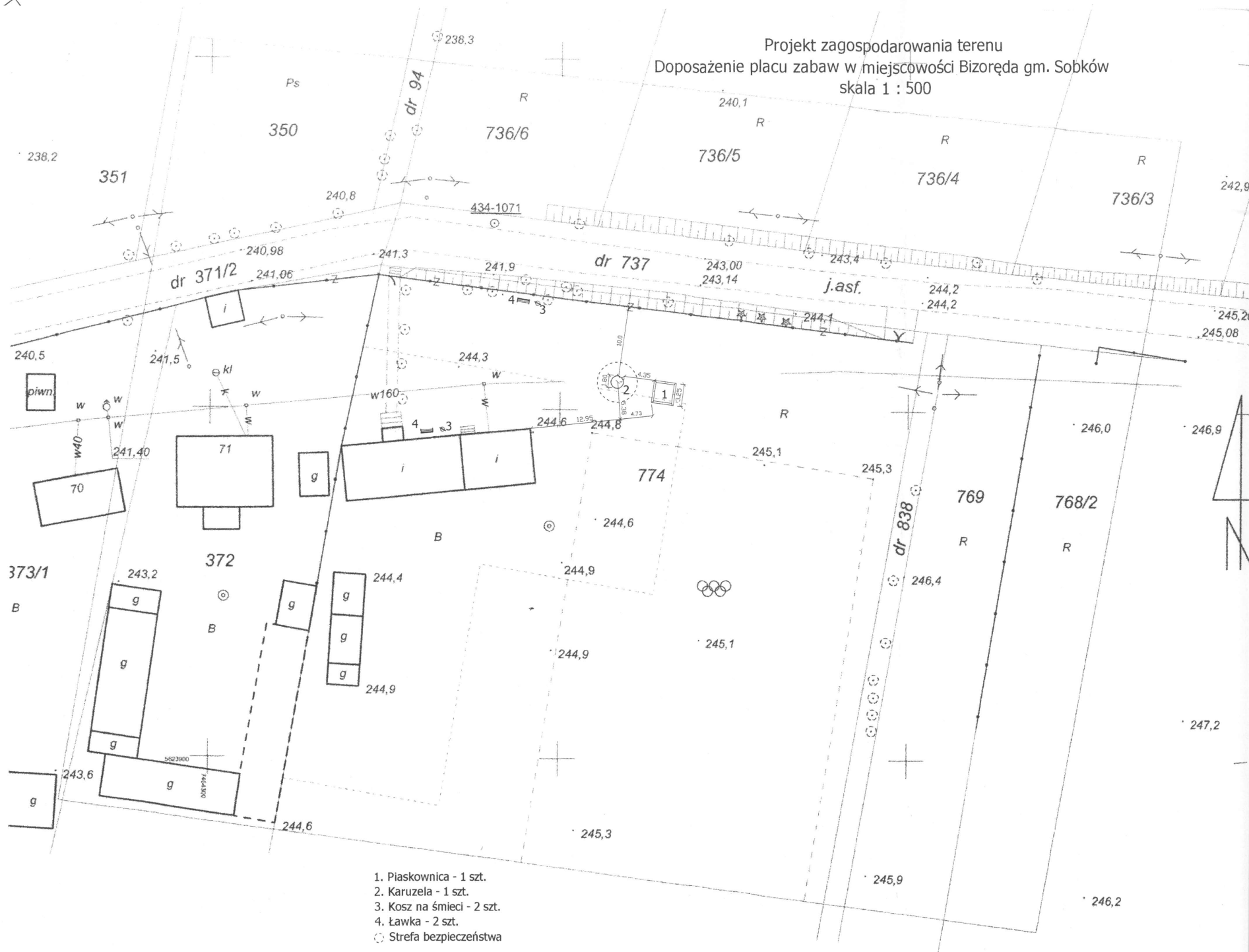
Nadmienia się, że wszystkie użyte w opracowaniu nazwy produktów jak i firm mają tylko i wyłącznie zastosowanie do określenia parametrów technicznych i jakościowych urządzeń i materiałów.

Dopuszcza się możliwość zastosowania innych materiałów i urządzeń niż przyjęte w opracowaniu, pod warunkiem zachowania parametrów i standardów jakościowych i technicznych, nie gorszych niż określone w opracowaniu.

Opracował: mgr inż.  Witold Korus

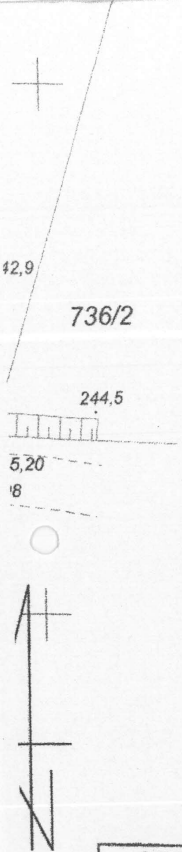
Nr upr. KL - 164/89

Projekt zagospodarowania terenu
 Doposażenie placu zabaw w miejscowości Bizoręda gm. Sobków
 skala 1 : 500



1. Piaskownica - 1 szt.
2. Karuzela - 1 szt.
3. Kosz na śmieci - 2 szt.
4. Ławka - 2 szt.
- Strefa bezpieczeństwa

MAPA DO CEŁÓW PROJEKTOWYCH		
Oznaczenie kancelaryjne zgłoszenia pracy geodezyjnej		2520 – 5/2013
Miejscowość		Bizoređa
Jednostka ewidencyjna	identyfikator	260208_2
	nazwa	Sobków
Obręb ewidencyjny	identyfikator	260208_2.0001
	nazwa	Bizoređa
Skala mapy		1:500
Nazwa układu współrzędnych	Prostokątnych płaskich	2000
	wysokości	Kronsztadt 86
Oznaczenie granic obszaru, który był przedmiotem aktualizacji		_____
Oznaczenie i informacje o służebnościach gruntowych mających wpływ na zagospodarowanie gruntów, zlokalizowanych w granicach projektowanej inwestycji		_____
Oznaczenie i symbol konturu użytku gruntowego, który nie jest ujawniony w bazie danych ewidencji gruntów i budynków		_____
USŁUGI GEODEZYJNE mgr inż. Tomasz Suchmleł 28-300 JĘDRZEJÓW ul. Przyppkowskiego 27 ID S. 290395670		GEODETA UPRAWNIONY mgr inż. Tomasz Suchmleł 28-300 JĘDRZEJÓW ul. Przyppkowskiego 27 tel. (041) 346 21 77 kom. 603 869 376



godło mapy w skali 1:1000

7.140.15.07.1.2, 7.140.15.07.2.1
(143.434.164, 143.434.173)

granice działek przyjęto z ewidencji gruntów

nie wyklucza się istnienia niezainwentaryzowanych
sieci i urządzeń podziemnych

ORIENTACJA 1:10 000

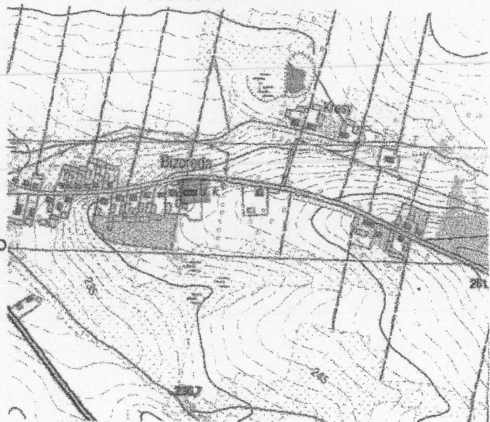
STAROSTA JĘDRZEJOWSKI
 Powiatowy Ośrodek Dokumentacji Geodezyjnej
 i Kartograficznej w Jędrzejowie

W obszarze oznaczonym linią czerwoną dokonano aktualizacji treści mapy zasadniczej. Dokumenty z pomiaru uzupełniającego przyjęto do zasobu powiatowego w dniu 2013-05-13

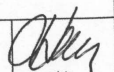
2520-5/2013

i zswiedzionowano pod nr 2520-5/2013
 Niniejsza mapa może służyć do celów projektowych.
 Projektowane obiekty budowlane wymagające pozwolenia na budowę podlegają wytyczeniu i inwentaryzacji powykonawczej przez jednostki uprawnione do wykonania prac geodezyjnych w dniu 2013-05-13
 Jędrzejów z up: Starosta Jędrzejowski

mgr inż. Andrzej Dutkiewicz
 Naczelnik Wydziału Geodezji, Kartografii,
 Katastru i Gospodarki Nieruchomościami
 Geodeta Powiatowy



Pomiar uzupełniający wykonano w maju 2013 r.

Temat	Doposażenie placu zabaw Bizoređa gm. Sobków działka nr 774	
Treść rysunku	Projekt zagospodarowania terenu	
Inwestor	Urząd Gminy Sobków pl. Wolności 12	
Opracował	mgr inż. Witold Korus Nr upr. KL - 164/89	 08